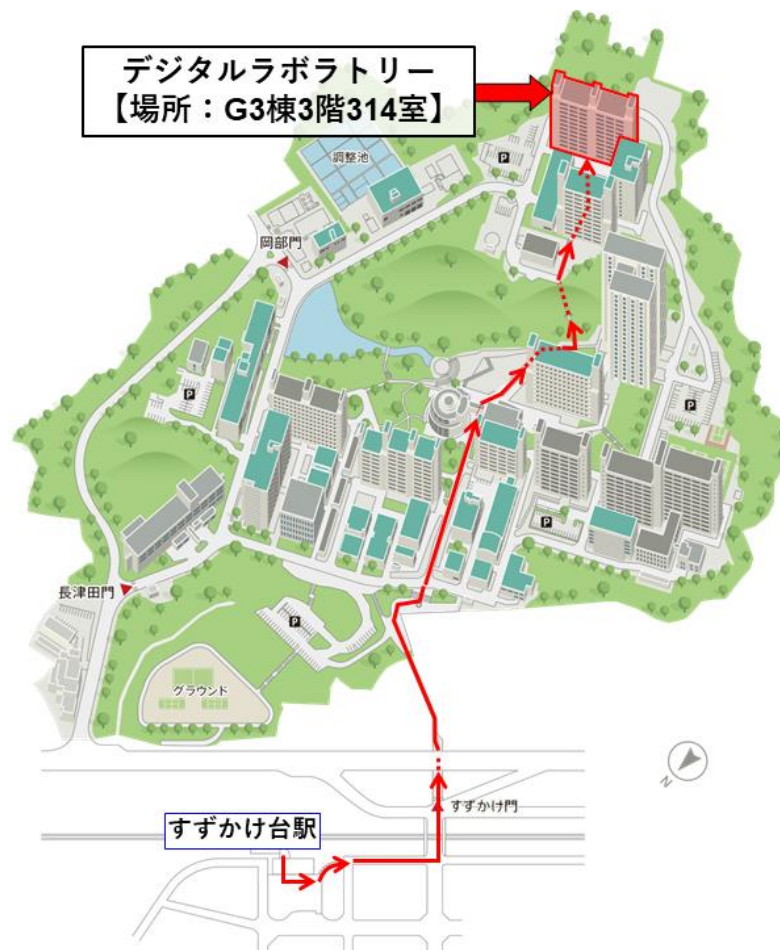
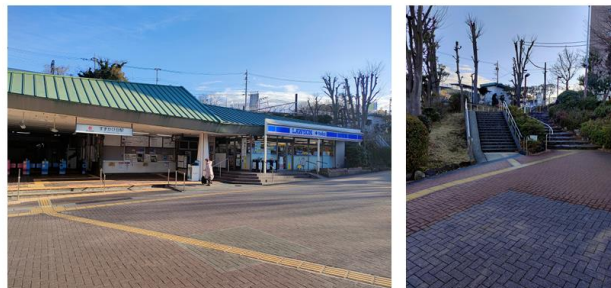


G3 棟へのアクセス：



G3 棟への行き方：

- ① 東急電鉄田園都市線 すずかけ台駅改札(改札は一つ)を出て左折し、LAWSON 横の階段を上ります。



写真① 左：すずかけ台駅改札と LAWSON. 右：LAWSON 横の階段

- ② 階段を上った後に直進し、交差点を左折し架道橋を渡るとすずかけ門に到着します。
すずかけ台駅からすずかけ門まで徒歩1分です。



写真② 左：階段を昇った後に直進し交差点に突き当たります。
真ん中：交差点を左折し架道橋を渡るとすずかけ門に到着します。
右：すずかけ門正面

- ③ すずかけ門から道なりに進みます。



写真③ 左：すずかけ門をまっすぐ進みます。
真ん中：途中で右折します。
下：右折後すぐに左折し階段を下ります。

④ 直進すると食堂-生協 の建物間の渡り廊下があり、それを潜ります。

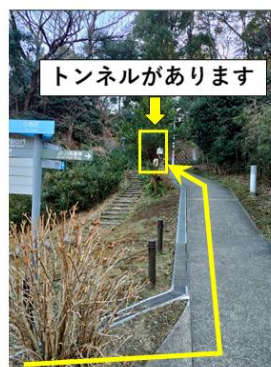


写真④ 左：階段を下り、直進します。

真ん中：食堂（左手建物）と生協（右手建物）の間に渡り廊下があり、それをくぐります。

右：渡り廊下をくぐると、正面に坂道が見えます。そちらを登ります。

⑤ 渡り廊下を潜ると正面に坂道が出てきます。そちらを登り、途中で左折するとトンネルがあります。そのトンネルを通り抜けます。



写真⑤ 左：渡り廊下を潜った後に正面の坂道を登ります。

真ん中：登り途中、看板のあるところで左折します。

右：左折後の坂道を登るトンネルがあります。

⑥ トンネルを通り抜け、その先にある階段を降り建物(G2棟)を潜り抜けます。



写真⑥ 左：トンネルを通り抜けます。
真ん中：トンネルを通り抜けると G2 棟が正面に見えます。
右：階段を下りて G2 棟を潜り抜けていきます。

⑦ G2 棟を潜り抜けると、正面に G3 棟が見えます。



写真⑦ 左：階段を下りて G2 棟を潜り抜けます。
真ん中：G2 棟を潜り抜けると、正面に G3 棟が見えます。
右：G3 棟正面。